

# Articulation scapulo-humérale

- Généralités
- Définition
- Surfaces articulaires
- Moyens d'union
- Anatomie fonctionnelle
- conclusions

## I Généralités

- Le complexe articulaire de l'épaule, Unit le membre thoracique au tronc
- Comprend Plusieurs articulations
  - sterno-claviculaire
  - Acromio-claviculaire
  - Scapulo-humérale
  - Scapulo thoracique
- Très grande mobilité

## II Définition

- Articulation proximale du membre thoracique, Unit la scapula à l'humérus
- Type : Synoviale sphéroïde (diarthrose variété énarthrose)
- Très mobile, Peu stable
- Tridimensionnelle : mouvements dans les trois plans de l'espace.

## III Surfaces articulaires

- Cavité glénoïde de la scapula
  - Situation : Angle supéro-latéral de la scapula
  - Forme : ovale, concave (C4).
  - Bord antérieure présente l'incisure glénoïdale
  - Encroûtée de cartilage hyalin

DR. BABA A.  
Médecin Généraliste en Chirurgie  
CHU - TBMEN

- Gléno-huméral moyen ; Origine : labrum , cavité glénoïde ; Terminaison tubercule mineur
- Gléno-huméral inférieur ; Origine col de la scapula ; Terminaison col chirurgical
- Ces ligaments délimitent entre eux deux espaces ; Foramen ovale (Weitbrecht), Foramen de Rouvière qui sont des Points de faiblesse (luxation de l'épaule) .
- Ligaments à distance
  - Coraco-acromial
  - Transverse de l'humérus
- Les Tendons musculaires (ligaments actifs)
  - Muscles de la coiffe des rotateurs sub scapulaire , supra épineux , infra épineux , petit rond
  - Grand rond , grand dorsal, grand pectoral
  - Deltoïde
  - Biceps en avant
  - Triceps en arrière

#### V Anatomie fonctionnelle

- Très mobile , Instable, 3 degrés de liberté
- Les mouvements
  - Anté-pulsion (flexion) : Projette le bras en avant ( $50^\circ$  à  $80^\circ$ )  $\Rightarrow 180^\circ$ 
    - Muscles responsable Grand pectoral , deltoïde, coraco-brachial
  - Rétro-pulsion (extension)  $25^\circ$  : Grand dorsal , deltoïde
  - Adduction : Porte le bras en dedans ( $40^\circ$ )
  - Abduction : Porte le bras en dehors ( $90^\circ - 180^\circ$ ) Deltoïde, supra-épineux
  - Rotation médiale Porte le bras et la main en pronation GR, GD, GP, deltoïde
  - Rotation latérale Porte le bras et la main en supination ( $30^\circ$ ) IE, PR, deltoïde

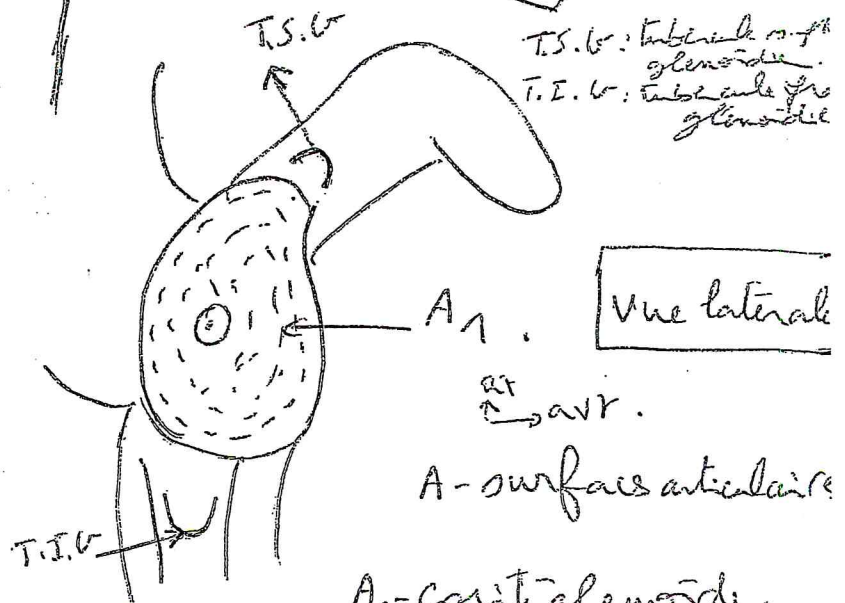
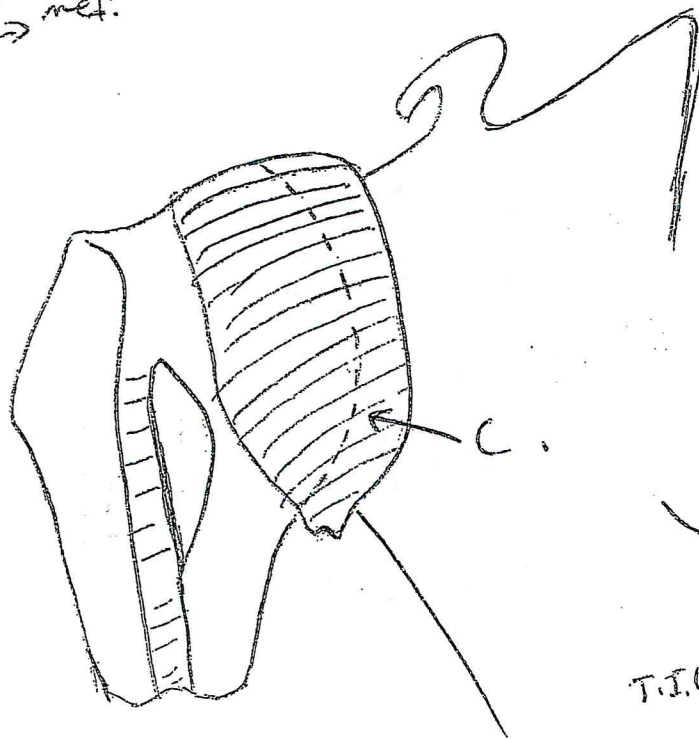
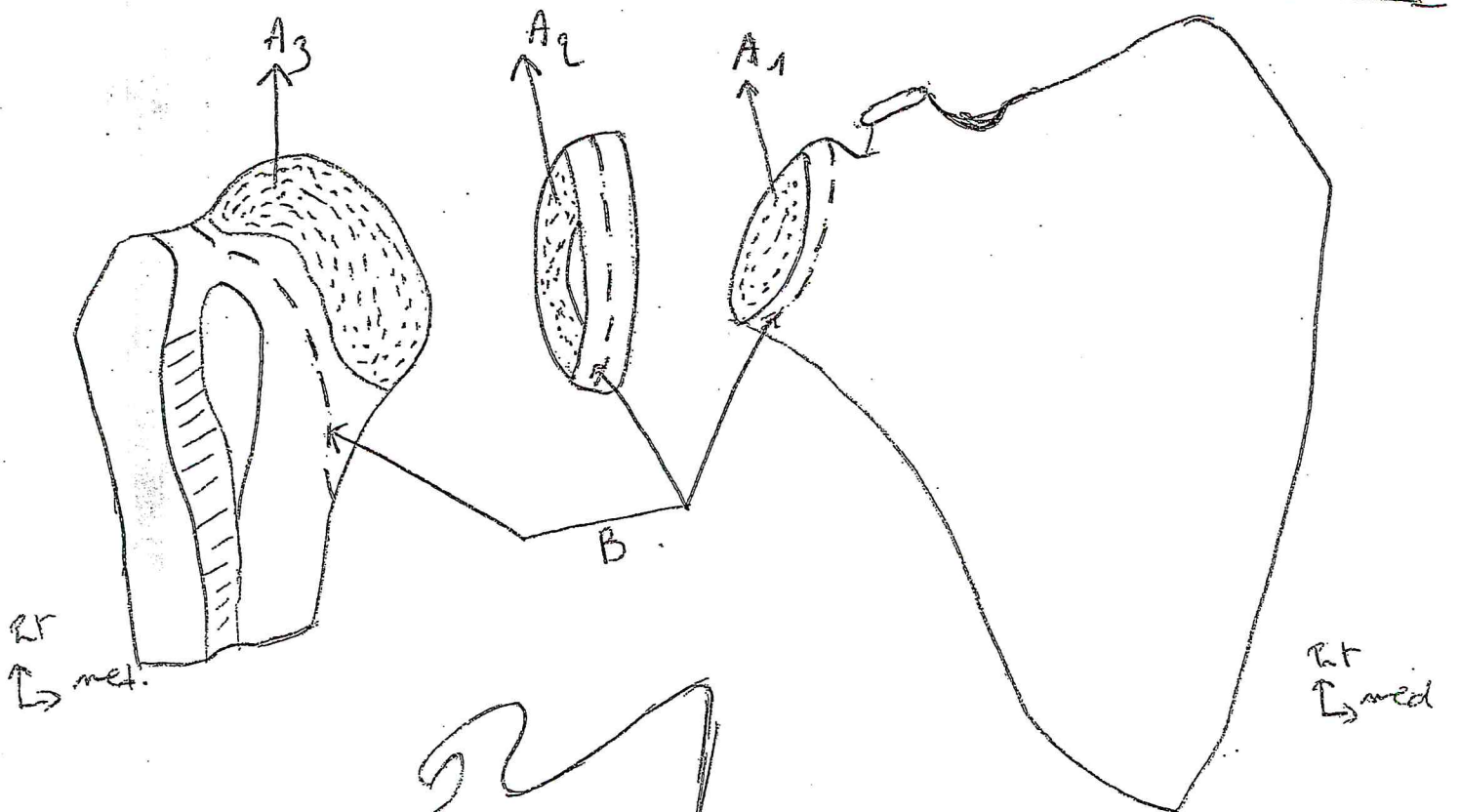
#### VI Conclusions

- Luxation de l'épaule
- Lésion de la coiffe des rotateurs
- Luxation acromio-claviculaire

DE BABA A.  
 Dr. MEONOUNE  
 Maître de Conférences en Anatomie  
 CHU - TLEMCEN

Vue ant =

Vue ant =



Vue latérale

Vue antérieure de l'articulation scapulo humérale.

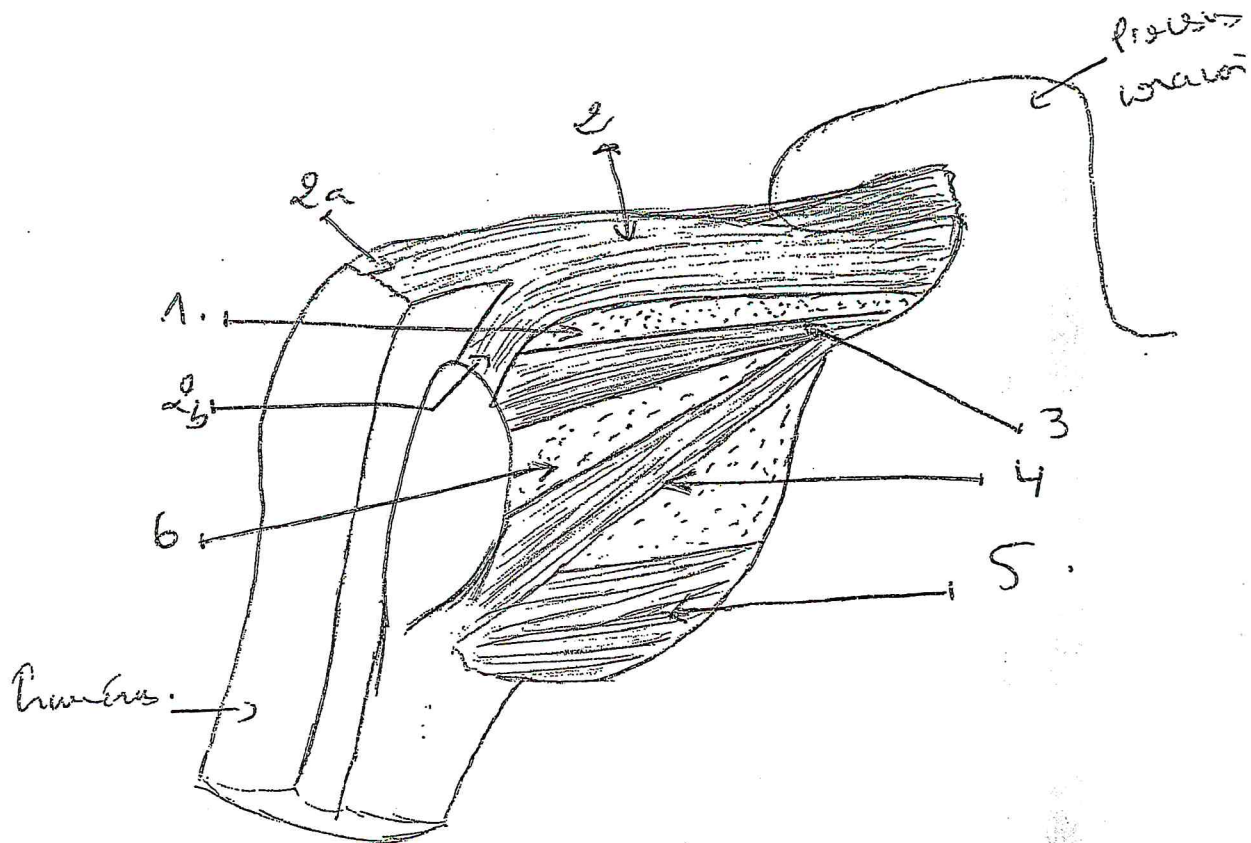
C - insertion capsulaire.

A - surfaces articulaires  
 A<sub>1</sub> - corré glénoïde.  
 A<sub>2</sub> - Labrum (bourrelet glénoïdial)  
 A<sub>3</sub> - Tête humérale.  
 B - insertion de la capsule

DR. BABA A.  
 ÉP. MEGNOUNIF  
 Maître Assistant en Anatomie  
 CHU - TLEMCEN

- 1- capsule articulaire.
- 2- ligament coraco-huméral { 2a - F<sup>x</sup> trochitérien.  
2b - F<sup>x</sup> trochinien.
- 3- ligament gléno-huméral supérieur.
- 4- ligament gléno-huméral moyen.
- 5- ligament gléno-huméral inférieur.
- 6- foramen ovale
- 7- foramen de Rouvière.

Rt  
L. ved



Vue antérieure de  
l'articulation scapulo-  
humérale.

DR. BABA A.  
Ép. MEGNOUNIF  
Maître Assistant en Anatomie  
C.E.U. - TLEMCEN



- Non concordante, non congruente
- Tête humérale
  - Orientation : en haut en dedans ,en arrière
  - Forme : arrondie convexe ,1/3 d'1 sphère 30mm de rayon
  - Limite : col anatomique
  - Ecroûté de cartilage hyalin
- Labrum (bourrelet glénoïdien)
  - Fibrocartilage annulaire
  - Situé au pourtour de la cavité glénoïde
  - augmente la concavité de la cavité glénoïde=aide à l'adaptation des surfaces articulaires

#### IV Moyens d'union

- La capsule
  - Manchon fibreux lâche extensible, S'insère sur
  - Scapula : pourtour du labrum
  - Humérus : col anatomique sauf en bas et en dedans elle descend jusqu'au col chirurgical
- La synoviale
  - Membrane séreuse, Tapisse la face profonde de la capsule, Secrète un liquide nourricier , permet le glissement
- Les Ligaments articulaires (passifs) :c'est un épaississement de la capsule Au nombre de 4 ,leCoraco- huméral et 3 ligaments gléno-huméraux
  - Ligament coraco-huméral
    - Deux faisceaux avec uneOrigine commune : processus coracoïde de la scapula ,Terminaison:Tubercule majeur (fx trochitérien),Tubercule mineur (fx trochinien). leLigament transverse glisse entre ces deux faisceaux
  - Ligaments gléno-huméraux
    - Disposés en forme de Z
  - Gléno-huméral supérieur ;Origine : labrum ,cavité glénoïde ; Terminaison : tubercule mineur

