

TD

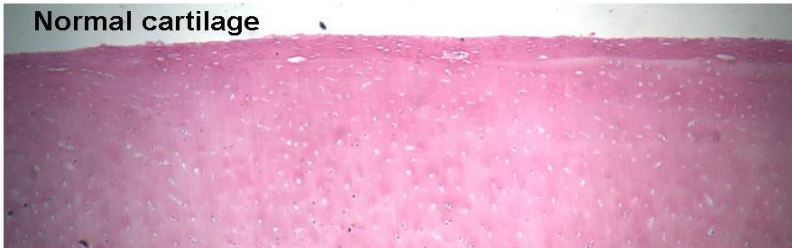
# *Interprétation des radiographies*

## Arthrose

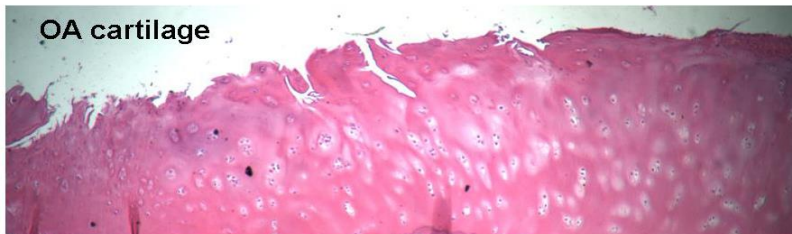
- **Lésions élémentaires :**
  - Pincement de l'interligne articulaire +++
  - Ostéophytes marginaux +++
  - Condensation de l'os sous-chondral +/-
  - Géodes d'hyperpression +/-

- **Cartilage**

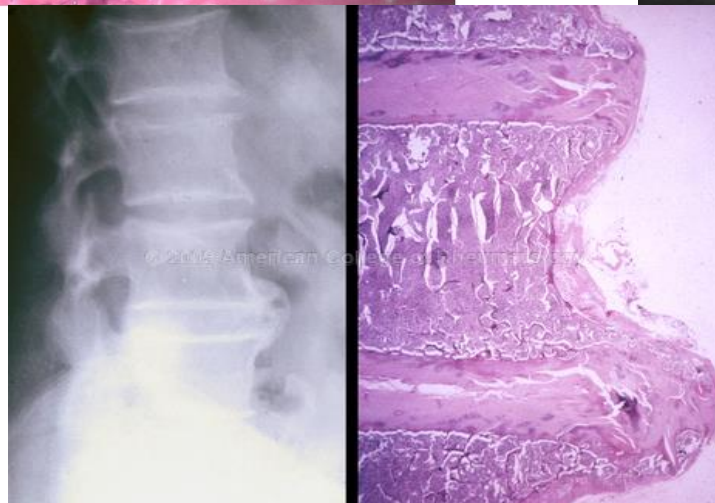
Normal cartilage



OA cartilage



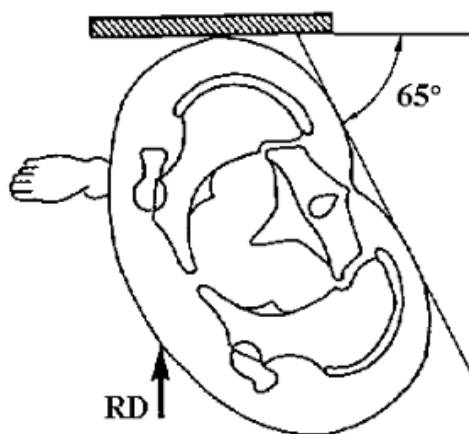
- **Ostéophytes**



- **Rachis cervical**
- **Rachis lombaire**



- **Hanche**



- **Genou**



## **Polyarthrite rhumatoïde**

- **Lésions élémentaires :**
  - Pincement de l'interligne articulaire +++
  - Erosions articulaires +++++
  - Géodes intra-articulaires ++

- **Poignets**



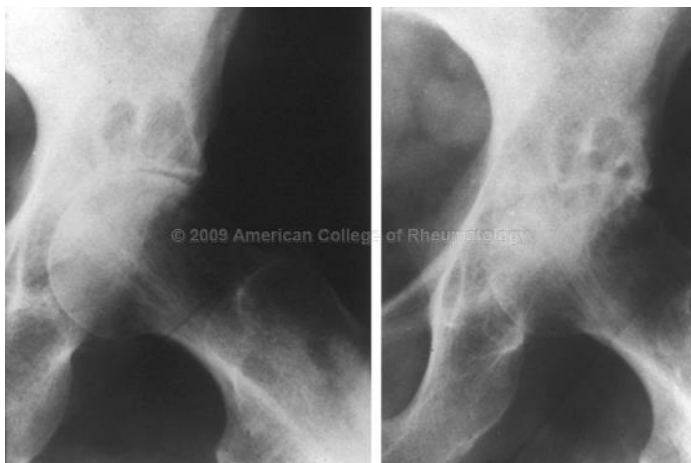
- Doigts / Orteils



- Genou



- Hanche



- Rachis cervical



	<b>Arthrose</b>	<b>Arthrite</b>
Pincement	+++ (sélectif)	++++ (global)
Erosions	-	+++
Géodes	+	+++
Condensation sous-chondrale	+	-
Ostéophytes	+++	-