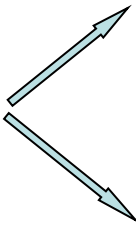


Topographie du thorax

professeur S.HANANE

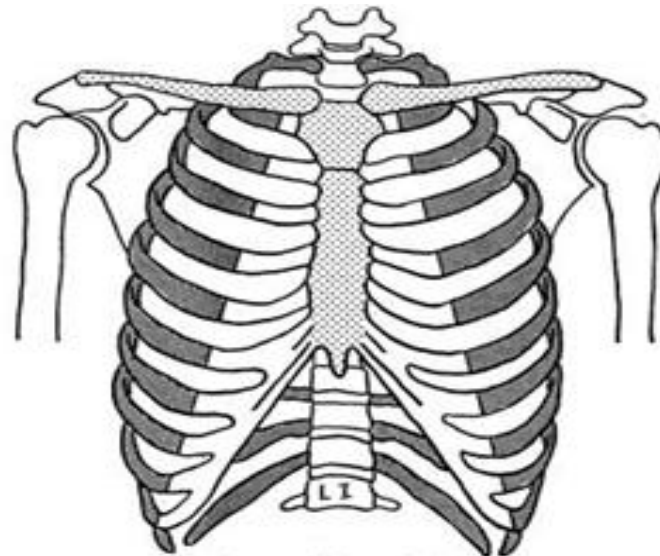
HCA

A/ Rappel anatomique du thorax

- Cage thoracique 
 - charpente osseuse
 - muscles

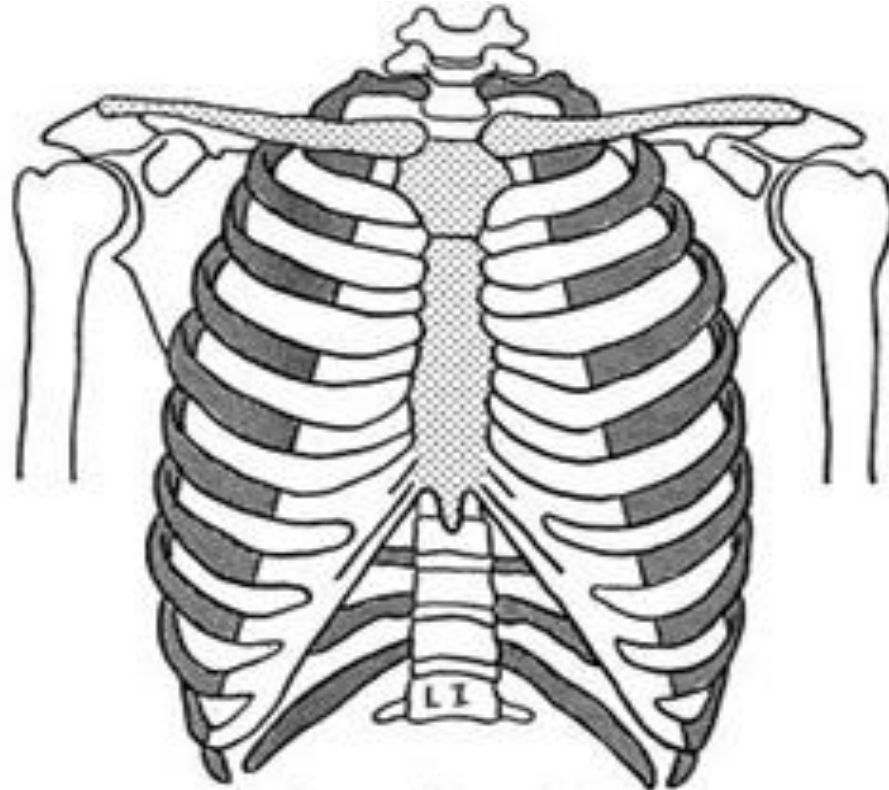
Charpente osseuse

- Vertèbres dorsales: D1 à D12
- Cotes: 12 cotes ➔ 7 vraies cotes
3 fausses cotes (8,9,10)
2 cotes flottantes
- Clavicules
- Sternum
- omoplate



La face antérieure du thorax

CAGE THORACIQUE



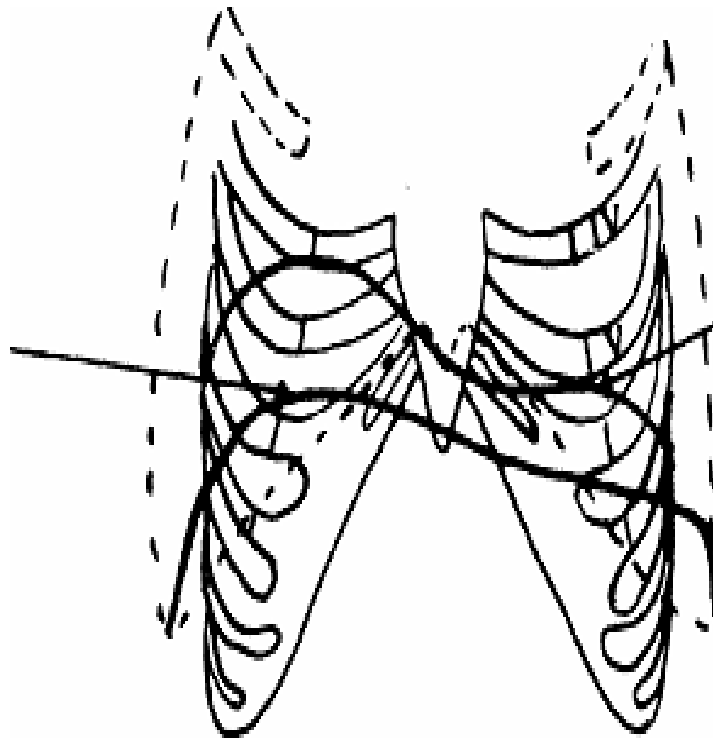
La face antérieure du thorax

muscles

- Muscles interosseux.
- Diaphragme: **muscle inspiratoire principal**.
 - ✧ innerve: nerf phrénique
 - ✧ 3 orifices: en arrière ➡ aortique + oesophagien
a droite ➡ VCI
 - ✧ situation: 4eme EIC DT
5eme EIC GHE
 - ✧ MVTS respiratoires: s'aplatit en inspiration
reprend sa place en expiration


Diaphragme

lors de l'inspiration



Diaphragme lors de l'expiration

B/ les repères fixes

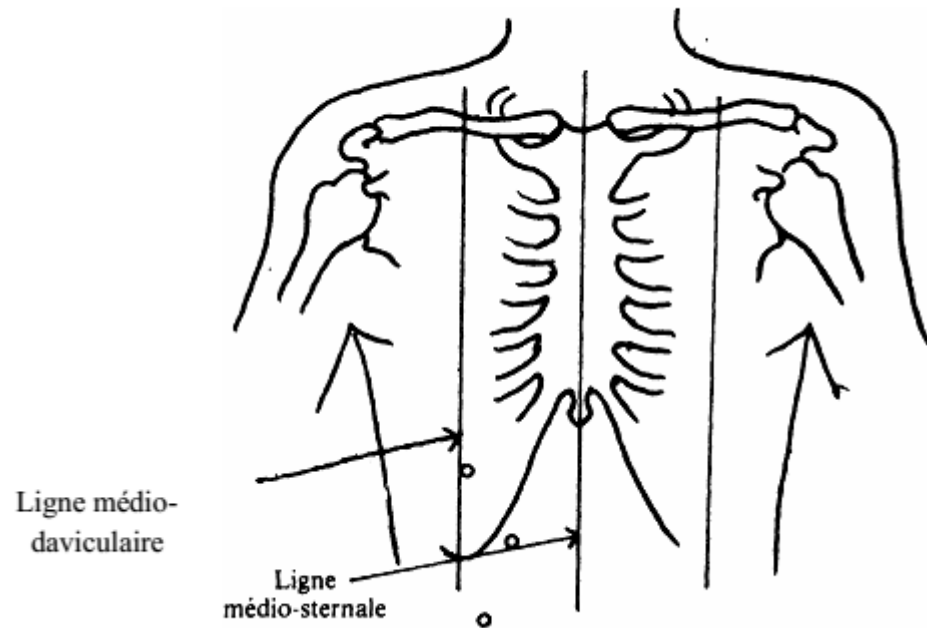
- Fourchette sternale = creux sus sternal
- Angle de Louis = jonction manubrium corps sternal
repère  s'articulent les 2èmes côtes
en dessous: 2ème EIC
derrière lui se situe la bifurcation
trachéale
limite supérieur des oreillettes

- Les lignes topographiques:




1. face ant du thorax

ligne medio thoracique=m sternale

ligne medio claviculaire



2.Face latérale du thorax (mde de profil bras levés)

- Ligne axillaire ant: verticale  pli ant aisselle face ant latérale
poitrine
- Ligne axillaire moyenne: verticale  sommet de l'aisselle
- Ligne axillaire post: verticale  pli post aisselle face post latérale

3.Face post du thorax

- Ligne scapulaire:passe par la pointe de l'omoplate
- Ligne des épineuses:passe par les apophyses épineuses des vertèbres

Face latérale et postérieure du thorax

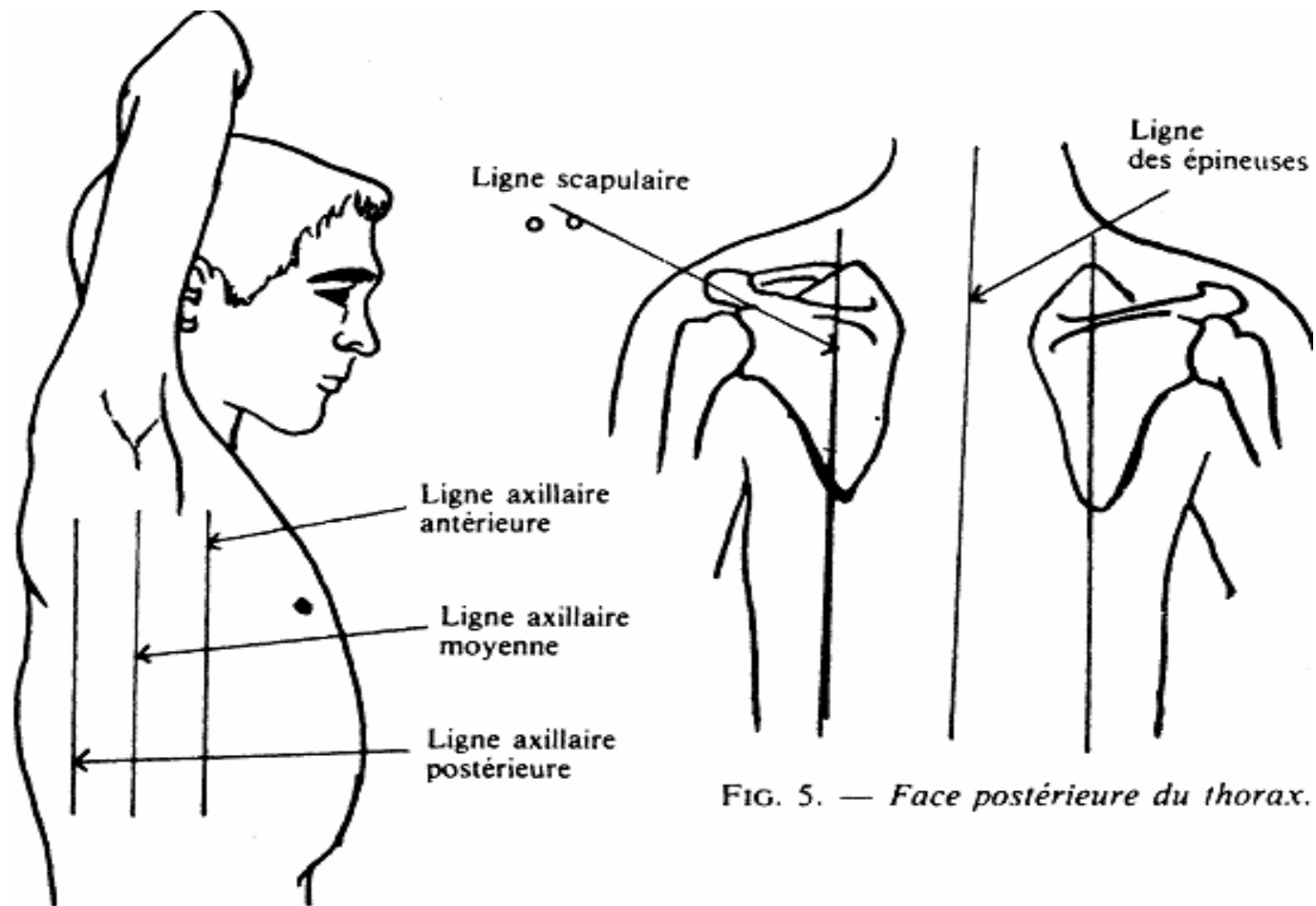


FIG. 5. — *Face postérieure du thorax.*

- Les régions

- En avant: région sus claviculaire=creux sus claviculaire
région sous claviculaire
- En arrière:région sus épineuse=fosse sus épineuse
région sous épineuse

c/projection des différents organes

- 1/organes sus diaphragmatiques:

poumon

plèvre

trachée

cœur et vaisceaux

Poumon

- De face: descend a la 6eme cote
- De profil: occupe LAM jusqu'a la 9eme cote

descend en arriere a la 10eme vertèbre dorsale

les sommets dépassent les clavicules de 4cm

- A droite: scissure oblique = grande scissure
scissure horizontal= petite scissure
- A gauche: scissure oblique

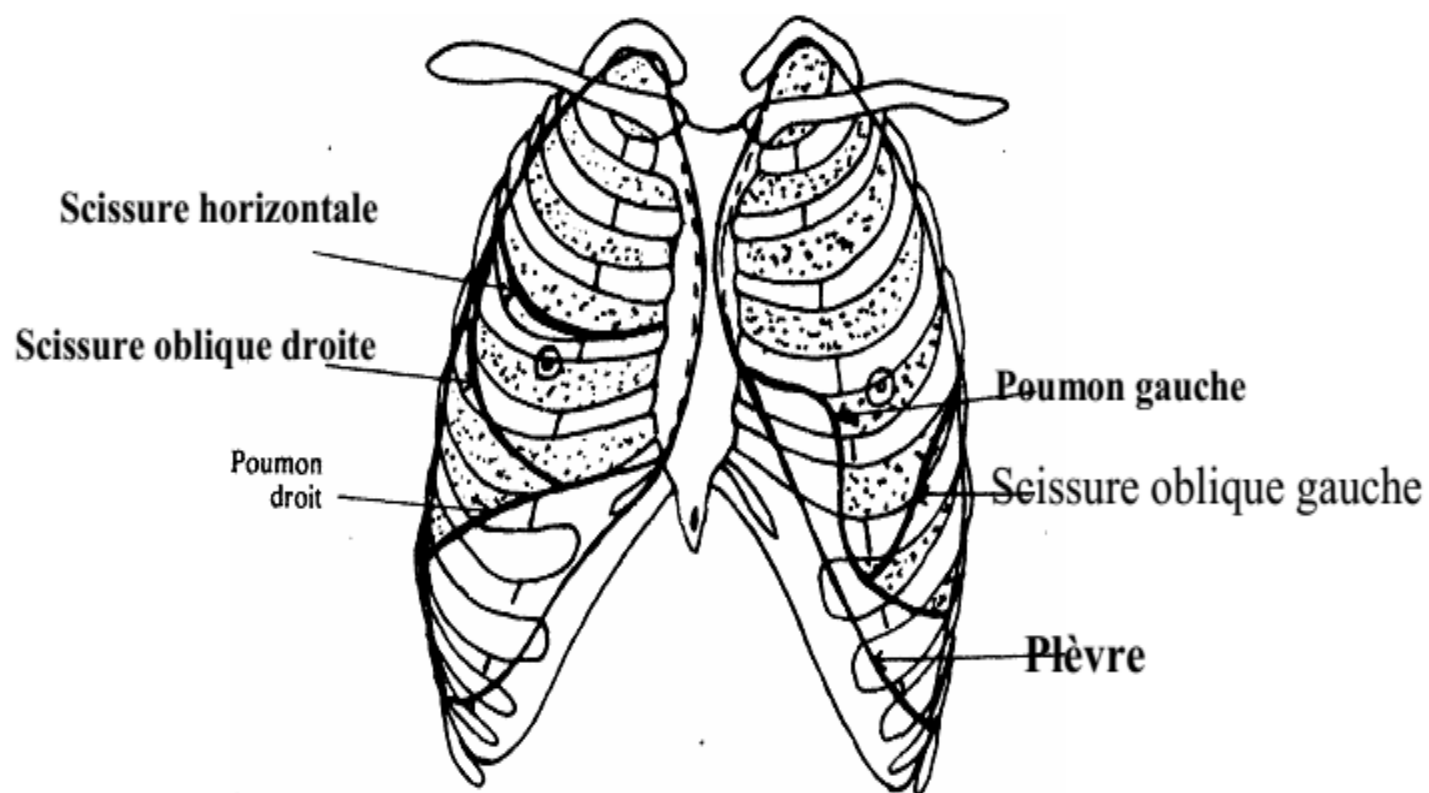


FIG. 6-1.— Projection sur la paroi thoracique antérieure des plèvres, des poumons et des scissures.

Plèvre

- De face: descend a la 7eme cote
- de profil: en avant occupe la LAM jusqu'à la 10eme cote
en arrière descend a la 12eme vertèbre dorsale

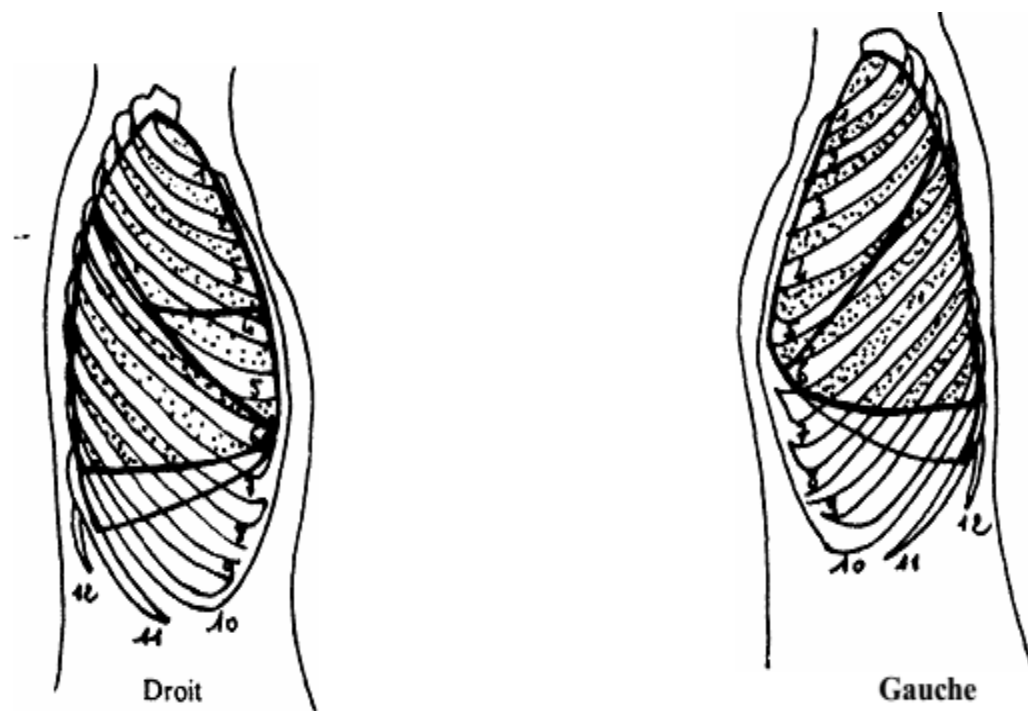


FIG. 62. — *Projection sur la paroi thoracique latérale des plèvres, des poumons et des scissures.*

Trachée

- Bifurcation :derrière l'angle de louis
- La bronche souche droite plus verticale (Angle a 25°) que la gauche (Angle a 45°)

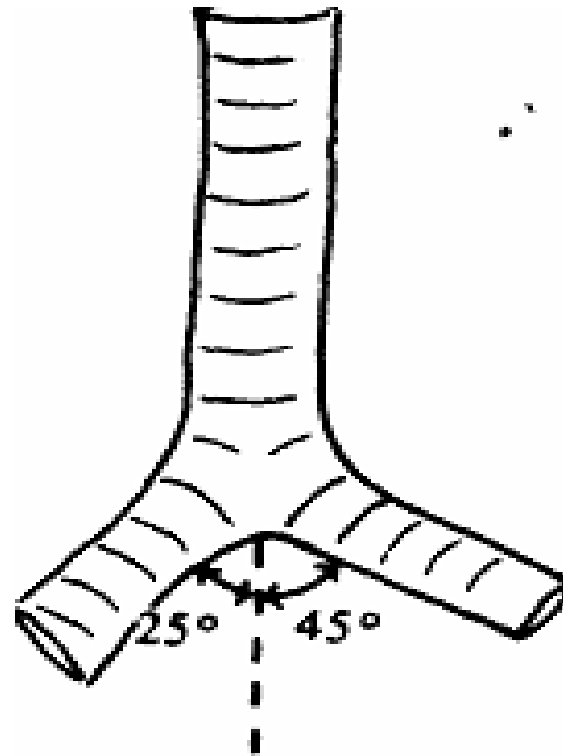
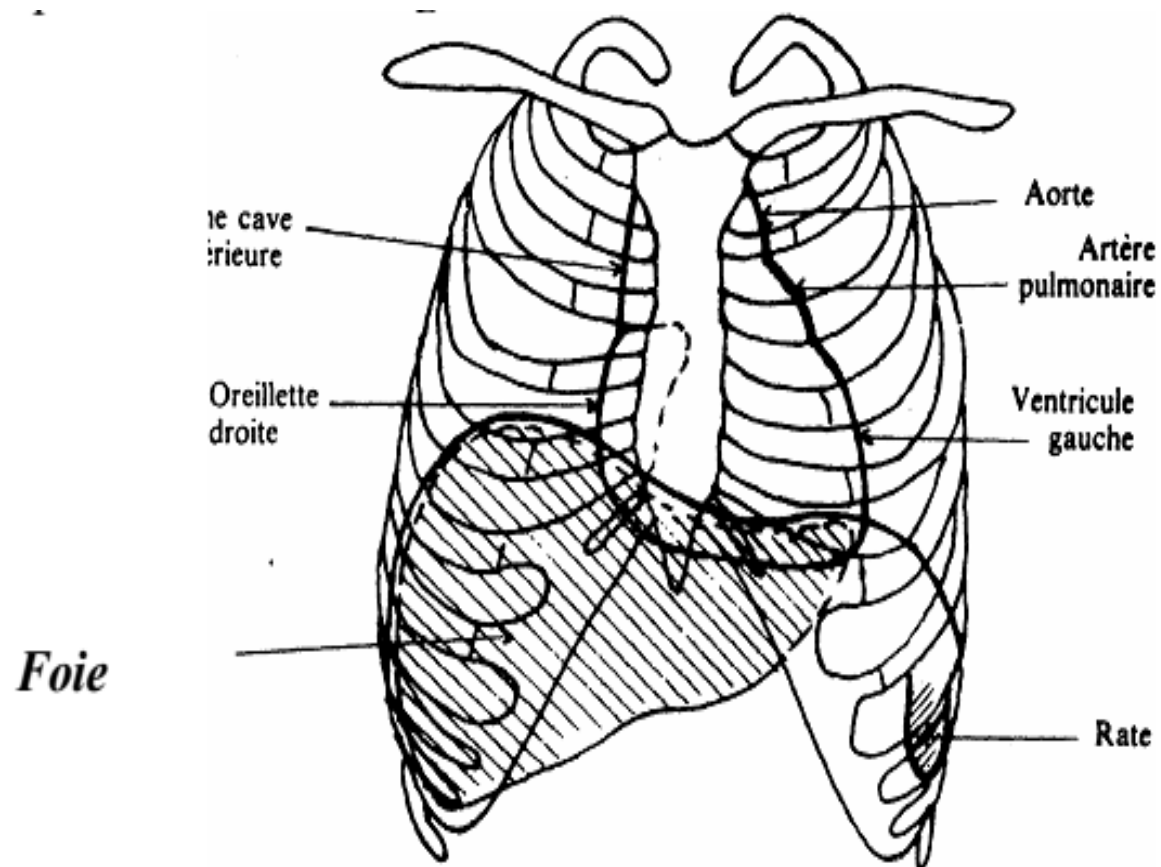


FIG 7. — *Bifurcation trachéale.*



Cœur et vaisseaux

- Bord supérieur droit : VCS
- Bord inférieur droit: oreillette droite
- Bord supérieur gauche: aorte
- Bord moyen gauche: artère pulmonaire
- Bord inférieur gauche: ventricule gauche



Projection sur la paroi thoracique antérieure du cœur, des gros vaisseaux, du foie et de la rate

2/organes sous diaphragmatiques

- Foie: sous la coupole diaphragmatique droite
bord sup  6eme cote gauche sur LMC
5eme cote droite sur LMC
bord inf  6eme cote sur LMC
jusqu'à 11eme cote droite sur LAM
- Rate:sous la coupole diaphragmatique gauche
en position transversale entre LAM et LAP
entre 9eme et 11eme cote