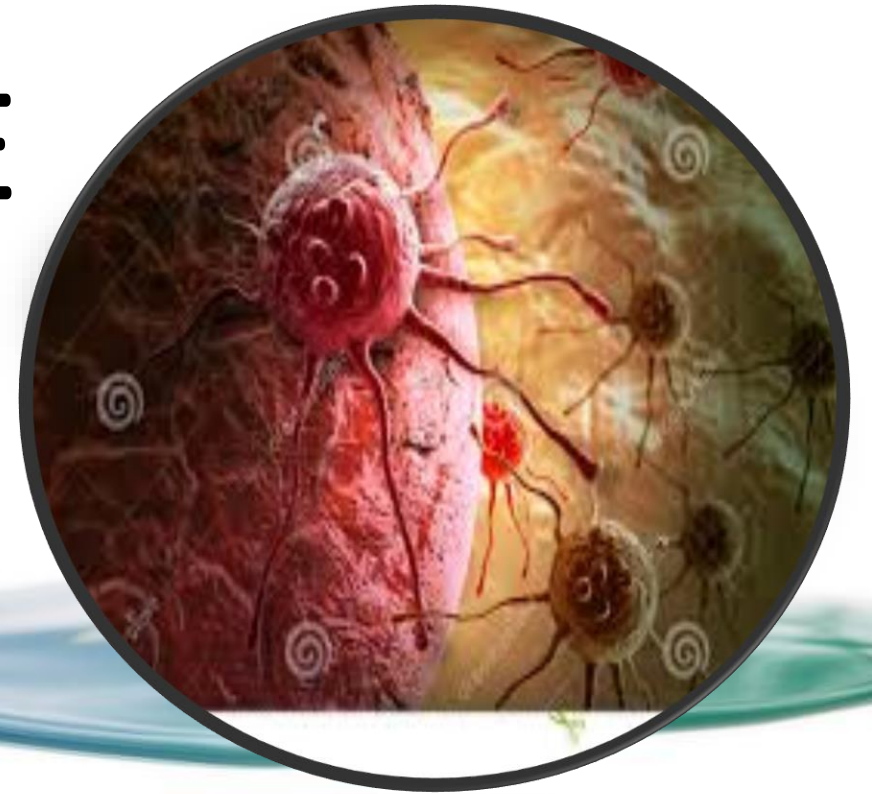


SEMIOLOGIE TUMORALE



Dr MOHAMMED MOKHTAR RIAD
FACULTE DE MEDECINE MOSTAGANEM
ANNEE UNIVERSITAIRE : 2015/2016
SEMIOLOGIE CHIRURGICALE

SYNDROME TUMORAL

Ensemble des manifestations cliniques liées au développement de la tumeur dans un espace anatomique

Manifestations liées au volume tumoral ou à la complication engendrée

Masse tumorale

Masse tumorale primitive: peut être visible ou palpable (masse abdominale) ou décelée par les explorations morphologiques .

Métastases ou localisation tumorale secondaire: viscérales ou ganglionnaires uniques ou multiples .

Complications

Signes de compression ou obstruction:

Œsophage : dysphagie/ aphagie

Estomac: vomissements

Intestin grêle/colon: subocclusion /occlusion

Voie biliaire principale: ictère

Urètre: urétérohydronéphrose

trachéo larynx : dyspnée

Hémorragies :

hémorragie intra tumorale =anémie ou

hémorragie extériorisée: épistaxis/hémoptysie/hématémèse /méléna/rectorragie/ métrorragie /hématurie

Perforation : cavité séreuse /organe de voisinage=fistule interne/peau =fistule externe

Infection tumorale avec abcès péri tumoral

SYNDROME GENERAL: asthénie amaigrissement chiffré; anorexie altération de l'état général ,fièvre

SYNDROME ENDOCRINIEN: manifestations liées à un excès ou défaut de sécrétion hormonale induite par le développement d'une tumeur au sein d'un organe donné ;l'hormone étant normalement sécrétée par l'organe ou siège la tumeur

Tumeurs surrénaliennes: corticosurrénalome /phéochromocytome

Tumeurs pancréatiques endocrines :insulinome /gastrinome

SYNDROME PARANEOPLASIQUE

Ensemble des manifestations cliniques et biologiques secondaires à la sécrétion d'un médiateur chimique sécrété par la tumeur

Syndrome paranéoplasique endocrinien (syndrome de cushing paranéoplasique d'un cancer du poumon)

Syndrome paranéoplasique hématologique (polyglobulie cancer du rein)