

# CLASSE DES FLAGELLES (ZOOMASTIGOPHORA)

PARASITOLOGIE

D'APRÈS LE COURS DE MR. BENCHEIKH

2010-2011©B\_INTEGRA

[HTTP://VETO-CONSTANTINE.COM](http://veto-constantine.com)

### Généralités:

Ce sont des protozoaires caractérisés par la présence d'un ou de plusieurs flagelles insérés à une petite masse de chromatine appelée \*Kinétosome\*.

### Morphologie générale :

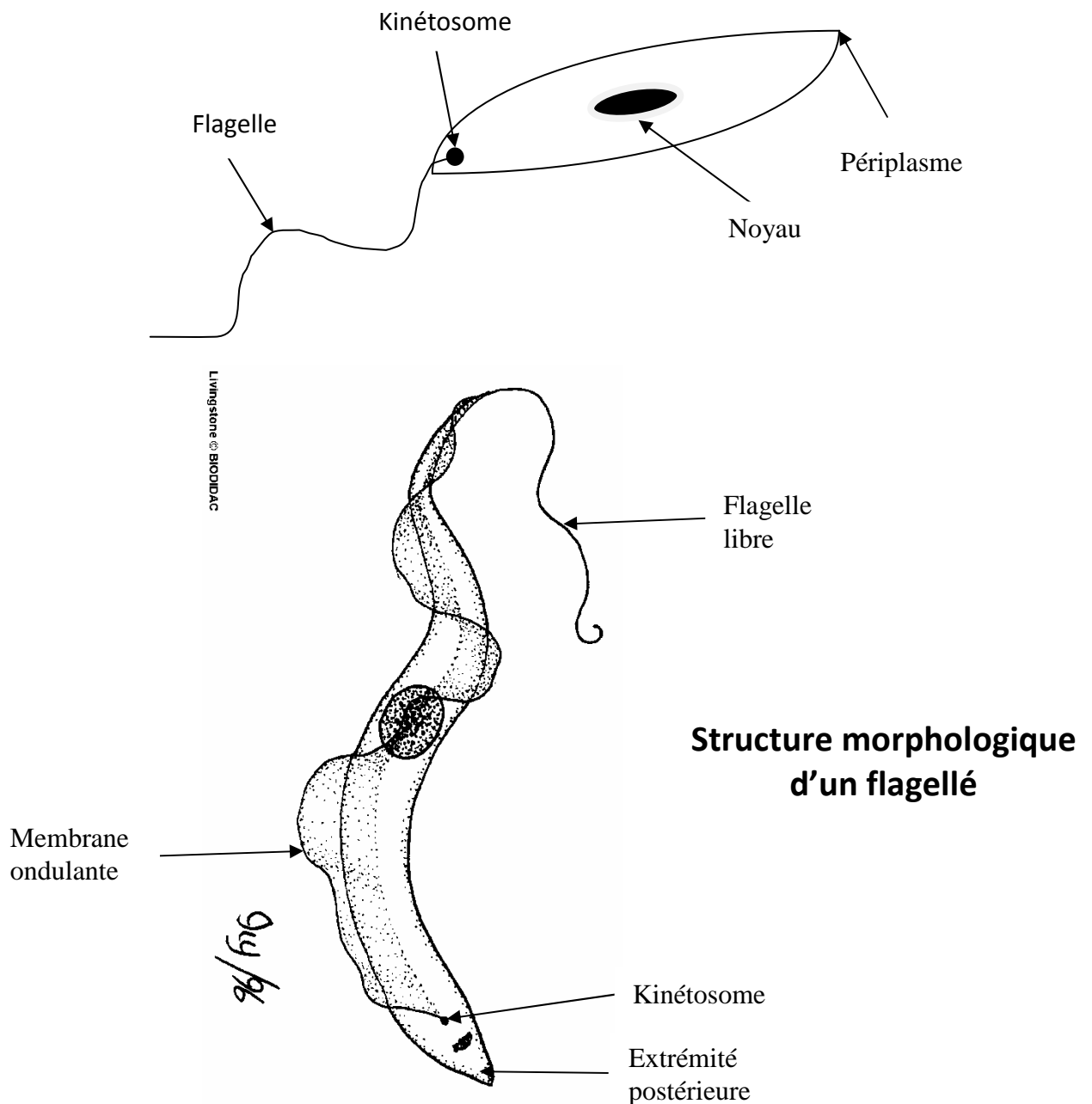
Présentent une forme variable soit : ovoïde, fusiforme, piriforme...

Taille variable de 4 à 100  $\mu$ .

Les flagellés à grande taille sont généralement non pathogènes.

Structure :

Le corps est limité par une membrane cytoplasmique mince : Périplasme.

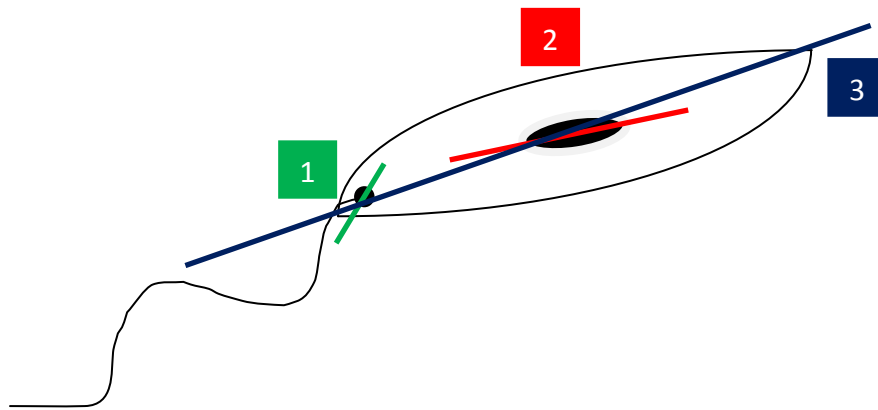


## CLASSE DES FLAGELLES (ZOOMASTIGOPHORA)

Le flagelle relève la membrane pour former une membrane ondulante.

Biologie générale :

- **Habitat :**  
La majorité sont libres.  
Certains sont parasites :
  - ✓ Du sang (*Trypanosoma evansi*).
  - ✓ Du système réticulohistiocytaire (*Leishmania infantum*).
  - ✓ Tractus digestif (*Trichomonas gallinarum*).
  - ✓ Appareil génital (*Trichomonas foetus*).
- **Nutrition :**
  - ✓ Par pinocytose : Pour les parasites du sang et du SRH.
  - ✓ Par phagotrophie : (ingestion active des débris cellulaires pour les parasites cavicoles et entériques).
- **Reproduction :**  
Multiplication asexuée par division binaire longitudinale.



- **Classification :**  
Embranchement : Protozoaire.  
Classe : Zoomastigophora.  
Ordre : Kinétoplastidae.
  - ✓ Caractérisé par :
    - Présence de kinétoplastida.
    - 1 ou 2 flagelles.Sous-ordre : Trypanosomatina.
  - ✓ Caractérisé par :
    - Présence d'un seul flagelle.
    - Présence d'une membrane ondulante.Famille : Trypanosomidae.  
Genre :
  - ✓ *Trypanosoma*.
  - ✓ *Leishmania*.