

السنة الدراسية : 2016/2015

امتحان الثلاثي الأول

المستوى : الثانية علوم تجريبية

ثانوية بوهرين الشريف

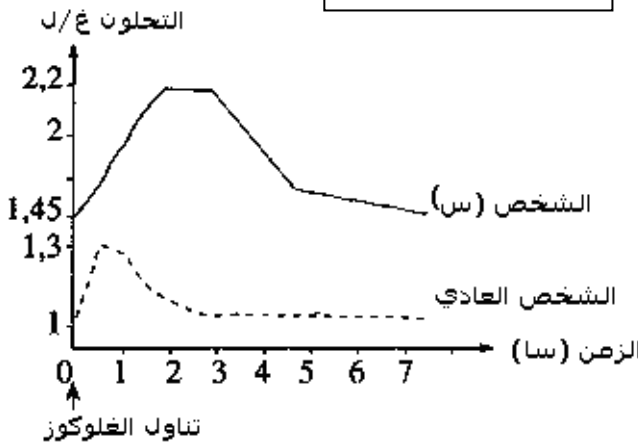
المادة : علوم الطبيعة والحياة

المدة : ساعتين

التمرين 01 :

أ. يعاني الشخص (س) من بعض الاضطرابات المرتبطة بمرض السكري [إفراط في الأكل ، وشرب كمية كبيرة من الماء وغزارة البول] لتحديد أسباب هذه الاضطرابات أخضع الشخص (س) وشخص عادي لفترة صيام قصيرة ، تناول بعدها محلولاً يحتوي على 50غ من الجلوكوز تمثل الوثيقة (1) تغيرات التحلون عند الشخصين .

الوثيقة (1)



1. قارن تحلون الدم عند الشخصين .
2. اعتماداً على معلوماتك اقترح ثلاث فرضيات لتفسير أسباب مرض السكري عند الشخص (س) علماً بأن إفراز الجلوكاغون عادي .

ب. للتحقق من الفرضيات المقترحة ننجز مجموعة من التجارب .

التجربة الأولى : تمت معايرة تركيز الأنسولين في دم الشخص (س) وفي دم الشخص العادي وذلك بعد تناول نفس الكمية من محلول جلوكوزي والوثيقة (2) تمثل نتائج المعايرة.

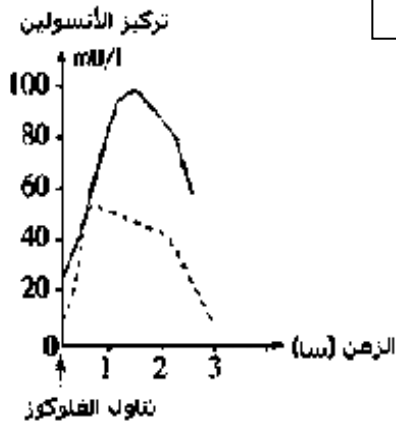
1. حدد دور الأنسولين وأذكر بدقة مصدره.

2. فسر العلاقة الموجودة بين تناول الجلوكوز وإفراز الأنسولين .

3. من بين الفرضيات المقترحة أي فرضية يمكن إقصاؤها .

التجربة الثانية : نحقن الشخصين العادي و(س) بأنسولين مستخلص من بنكرياس حيوان ثدي غير مصاب بمرض السكري ثم نتبع مباشرة تحلون دمهما والجدول التالي يبين النتائج المحصل عليها .

الوثيقة (2)



الزمن قبل وبعد الحقن بـ (د)	-5	0	+5	+10	+20	+30
تحلون الدم عند الشخص العادي بـ (غ/ل)	0.98	0.98	0.89	0.70	0.64	0.60
تحلون الدم عند الشخص (س) بـ (غ/ل)	1.45	1.45	1.35	1.13	0.72	0.68

أحقن الأنسولين

1. حلل النتائج المحصل عليها . 2. بماذا تفيدك نتائج هذه التجربة في معرفة سبب المرض عند الشخص (س) .

جـ. 1- اعتماداً على ما سبق كيف يمكن معالجة الشخص (س) .

2- أنجز مخطط تبيين فيه سبب مرض الشخص (س) وكيفية معالجته .

التمرين 02 :

لدراسة التنسيق العصبي الهرموني على النشاط الجنسي للحيوانات الثديية تجري الدراسات التالية :

1. لإظهار العلاقة الوظيفية بين المبيض و الرحم نقترح عليك المعطيات التالية:

* ملاحظات سريرية: إن الاستئصال الجراحي للمبيضين عند المرأة يؤدي بالإضافة إلى العقم إلى اختفاء الحيض مع ضمور تدريجي للرحم.

في حين لا يؤثر الاستئصال الجراحي للرحم عند امرأة بالغة على نشاط المبيضين، حيث نلاحظ نمو الجريبات و حدوث الاباضة بشكل دوري عند هذه المرأة

* نتائج تجريبية :

النتائج الموضحة في الجدول التالي تم الحصول عليها من إناث نوع من القردة لها دورة مبيضية مماثلة لأنثى الإنسان.

ظروف التجربة	1- تجربة شاهدة	2- استئصال الرحم	3- استئصال المبيضين	4- زرع قطعة مبيض تحت الجلد بعد استئصال المبيضين
النتائج	نشاط جنسي دوري عادي	دورة مبيضية عادية	توقف دورة الرحم	نمو دوري لمخاطية الرحم

أ. ما هي المعلومة التي يمكن استخراجها من هذه الدراسات .

2. لدراسة العلاقة بين النشاط الدوري للمبيض والمعقد تحت السريري -النخامي تجري الدراسات التالية :

أ. تخرب المنطقة تحت السريرية أو منع الاتصال الدموي بين النخامية و هذه المنطقة عن طريق ربط ساق النخامية عند أنثى قرد كما في الوثيقة (1) من الحصول على النتائج

الممثلة بالشكل (1) من الوثيقة (2).

ب. تحقق أنثى القرد المخربة المنطقة

تحت السريرية ب : GnRH بشكل

متقطع تارة وبشكل متواصل تارة

أخرى، نتائج معايرة هرموني LH و

FSH في الدم ممثلة بالشكل (2) من

نفس الوثيقة .

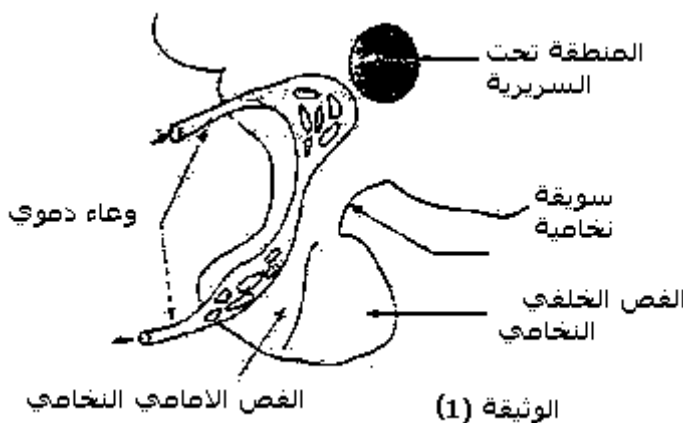
٥. حلل بدقة الوثيقة (2)

٦. ما هي المعلومة المستخلصة من

شكلي الوثيقة (2).

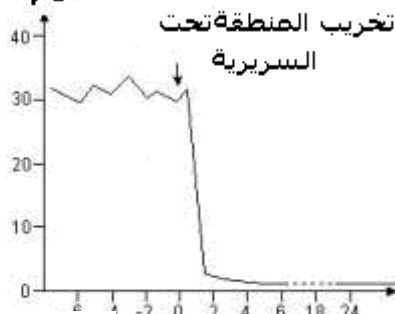
٧. ضع مخطط بسيط تظهر فيه العلاقات

المشار إليها في التمرين .



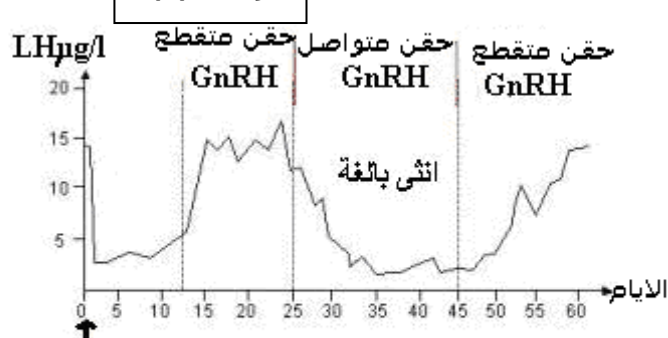
الوثيقة (1)

LHpg/l



الشكل (1)

الوثيقة (2)



الشكل (2)

تخريب المنطقة تحت السريرية