



Sahnoune Djalal

Génie Electrique

مادة : التكنولوجيا

قسم : السنة الأولى علوم وتكنولوجيا

## تأريخ تفوييح

### التفوييح الأول :

ابحث عن خصائص الأجهزة الكهرومنزلية التالية و سجلها :

توتر الاستعمال : .....

الاستطاعة المستهلكة : .....



توتر الاستعمال : .....

الاستطاعة المستهلكة : .....



توتر الاستعمال : .....

الاستطاعة المستهلكة : .....



توتر الاستعمال : .....

الاستطاعة المستهلكة : .....



توتر الاستعمال : .....

الاستطاعة المستهلكة : .....



## التمرين الثاني :

بعد مرور موظف شركة سونلغاز وجد عداد الطاقة لمنزل محمد قد استهلك خلال هذا الفصل 670Kwh .

فإذا كانت شركة سونلغاز قد حددت سعر الكيلوواط ساعي كما يلي :

- 125 كيلوواط ساعي تحسب بسعر 1.696 دينار جزائري لكل 1Kwh .
- و بالباقي يحسب بسعر 3.984 دينار جزائري لكل 1Kwh .

إضافة إلى:

- القيمة المضافة التي هي عبارة عن 07% من القيمة الإجمالية .
  - ورسوم ثابتة تقدر بـ 100 دينار جزائري .
  - و طابع قيمته 28 دينار جزائري .
- ✓ أحسب تكلفة الكهرباء التي يدفعها محمد إلى شركة سونلغاز خلال هذا الثلاثي ؟

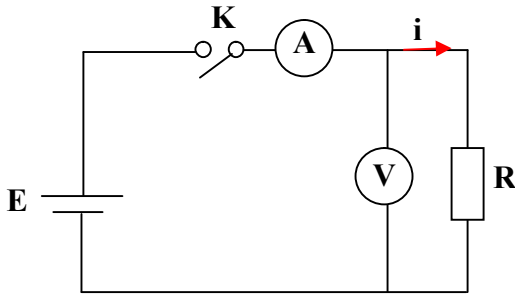
## التمرين الثالث :

لدينا التركيب التالي :

عند غلق القاطعة سجلنا النتائج التالية :

✓ الفولطمتر :  $U = 10 \text{ V}$

✓ الأمبيرمتر :  $I = 0.5 \text{ A}$



■ أحسب قيمة المقاومة  $R$  ؟

■ أحسب استطاعتها  $P$  ؟

■ حدد كمية الكهرباء  $Q$  التي ينقلها التيار خلال دقيقة واحدة ؟